

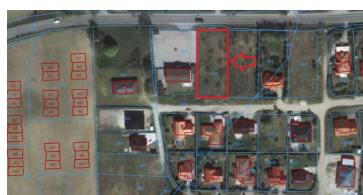
Banino, Sprzedaż

Nr oferty: ZA015169

Typ nieruchomości	Działka
Miejscowość i dzielnica	Banino
Ulica	Makowa
Powierzchnia	1410,00 m ²
Cena za metr	280 PLN
Cena	395 000 PLN
Woda	Na granicy działki
Kanalizacja	Brak
Gaz	Na granicy działki
Prąd	Na granicy działki
Powierzchnia działki	0,00 m ²
Opiekun oferty	Karolina Leśniewska tel. 516 147 147

Opis oferty

Atrakcyjna działka budowlana, w kształcie prostokąta, wymiary w przybliżeniu 55,5mx25m. Media w granicy działki (prąd, woda, gaz). Teren płaski, w kształcie prostokąta, przylegający z jednej strony do ulicy Lotnicznej (droga asfaltowa), z drugiej do drogi osiedlowej ul. Makowa. Teren objęty planem zagospodarowania przestrzennego pod zabudowę mieszkaniowo-usługową. Przeznaczenie terenu: tereny zabudowy mieszkaniowej jednorodzinnej i usługowej; a) dopuszcza się występowanie na terenie działki samodzielnie jednej z funkcji, b) dopuszcza się lokalizację urządzeń infrastruktury technicznej na zasadach określonych w § 18 uchwały, c) dopuszcza się wydzielenie dojazdów do działek na zasadach określonych w § 13 ust. 3 uchwały, d) wyklucza się lokalizację warsztatów związanych z naprawami samochodów, stolarskich, ślusarskich itp) na terenach: B.20-MN,U, B.21-MN,U, B.22-MN,U, B.23-MN,U, B.24-MN,U, B.25-MN,U, B.



Adres biura:

Al. Grunwaldzka 99
80-244 Gdańsk-Wrzeszcz

Telefon:

+48 58 344 0707

Godziny otwarcia biura:

Poniedziałek-Piątek 9.00-18.00
Sobota 10.00-14.00

Internet:

sprzedaz@zaleski.pl
www.zaleski.pl